



Hinweise und Lösungen

Rätsel Nr. 1 – Landkarte

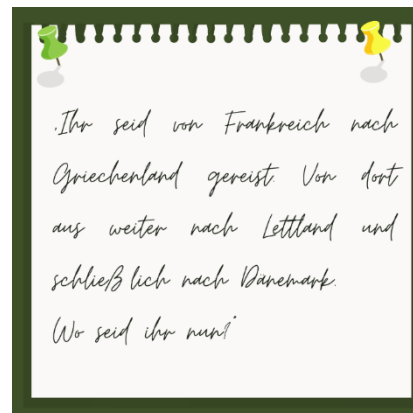
Hinweis 1:

Schaut euch die Landkarte genau an.
Ihr findet Länder und die jeweiligen Hauptstädte.



Hinweis 2:

Schaut euch nun noch einmal die Notiz an.
Vier Länder werden aufgezählt. Vier Länder
= Vier Hauptstädte. Das Lösungswort ergibt
sich aus 4 Buchstaben.



Hinweis 3 /Lösung:

Schaut euch die Anfangsbuchstaben der jeweiligen Hauptstädte in der richtigen Reihenfolge an.
Frankreich = **P**aris, Griechenland = **A**then, Lettland = **R**iga, Dänemark = **K**openhagen.

Lösungswort: PARK

Rätsel Nr. 2 –Koffer im Park

Hinweis 1:

Schaut euch den Koffer genau an.

4 Formen = Ihr sucht einen vierstelligen Zahlencode.



Hinweis 2:

Wenn ihr euch die Symbole/Formen genau anschaut, schaut einmal auf die Ecken. Ihr braucht keine Codetabelle, um dieses Rätsel zu lösen.



Hinweis 3 / Lösung:

Die Anzahl der Ecken der Symbole/Formen gibt euch den jeweiligen Wert an. Der Stern hat 5 Ecken, die Weltkugel hat 0 Ecken, die EU-Flagge hat 4 Ecken und das EUSH hat 4 Ecken. **Lösungscod: 5044**

Rätsel Nr. 3 – Läuferrätsel (im Koffer)

Hinweis 1:

Schaut euch den Koffer einmal genau an. Ihr seht in der oberen Kofferhälfte eine Figur, die aussieht, als würde sie loslaufen. Rund herum Hauptstädte verschiedener EU-Länder. In der Unterseite des Koffers findet ihr eine PC-Tastatur. Auf dem Koffer selbst steht ein Zahlencode – Wie passen alle diese Dinge zusammen?



Hinweis 2:

Schaut auf die Tastatur vor euch. Sofern ihr das Spiel nicht auf einem Computer spielt, ruft euch den Aufbau einer Tastatur noch einmal in Gedanken auf. Schaut euch das Zahlenfeld genau an. Findet ihr einen Anhaltspunkt in welche Richtung die Figur laufen könnte?



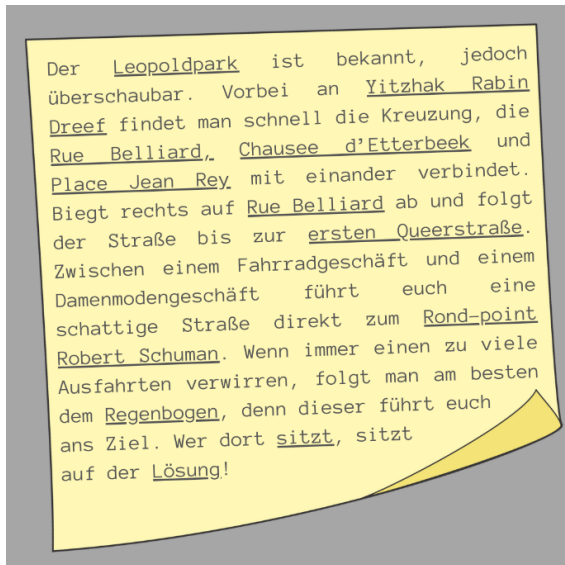
Hinweis 3 /Lösung:

Ihr seht auf dem Nummernpad der Tastatur, dass unter den Ziffern jeweils ein Richtungspfeil steht. Unter der 8 steht ein Pfeil nach oben, unter der 4 ein Pfeil nach links, unter der 6 ein Pfeil nach rechts und unter der 2 ein Pfeil nach unten. Somit ergibt sich die Zahlenfolge 844622, die ebenfalls auf dem Koffer steht. 844622 = oben, links, links, rechts, unten, unten. Folgt man diesen Richtungen auf dem Bild mit den Städtenamen, landet man bei „Brüssel“. Euer Lösungswort und damit auch der Ort, an dem ihr euch in diesem Rätsel befindetet lautetet „**BRÜSSEL**“.

Rätsel Nr. 4 – Notiz Google Maps

Hinweis 1:

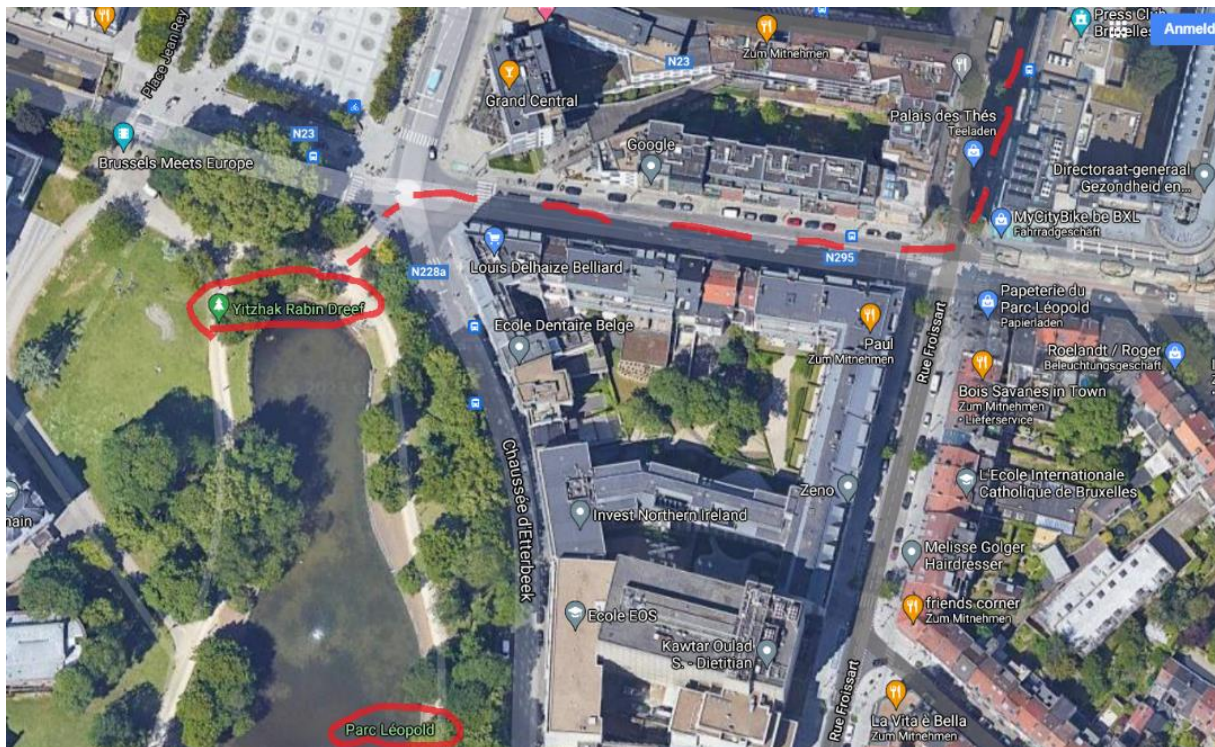
Schaut euch alle Hinweise an, die ihr habt. Eine Notiz mit Standorten. Einen Hinweis auf Google Maps. Link zum „geheimen Standort“. Löst zuerst was sich hinter der Notiz verbirgt. Manche Worte sind unterstrichen. Nun schaut euch das Ganze auf einer Karte oder bei Google Maps an.

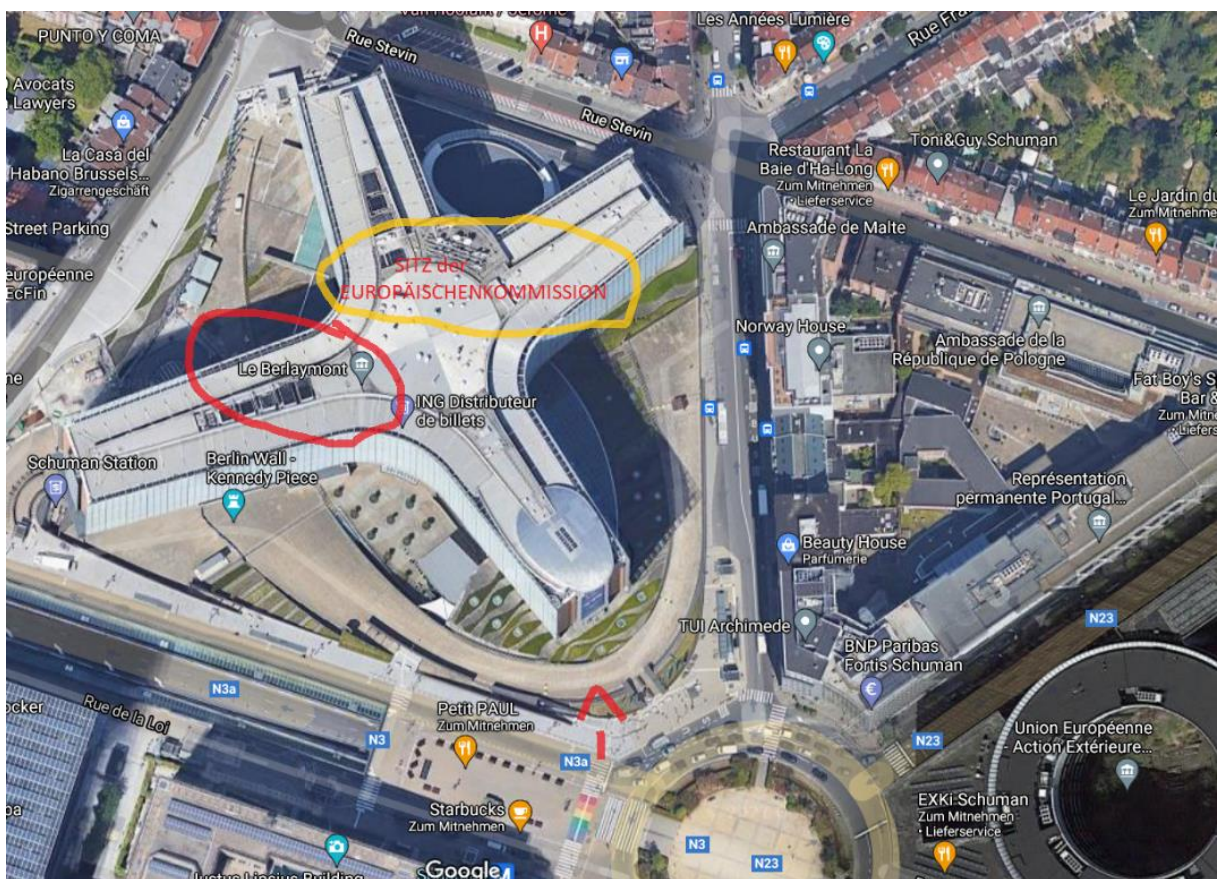


Hinweis 2:

Google Maps geöffnet: Ihr startet am Leopoldpark. Schaut euch genau an, welche Anhaltspunkte euch die Notiz gibt. Wo führt es euch hin?

Hinweis 3 /Lösung:





Ziel: Berlaymont-Gebäude – Lösung: EUROPÄISCHEKOMMISSION

Rätsel Nr. 5 – Eingang Gebäude

Hinweis 1:

Schickt eine E-Mail an Geheime.kontaktperson@europa-union-sh.de

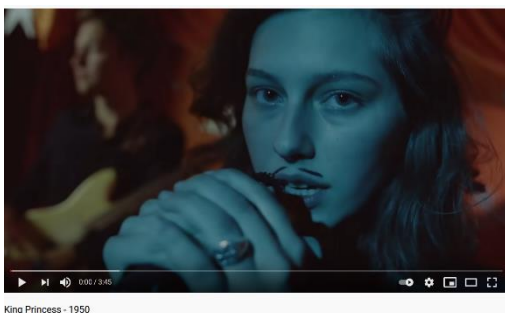
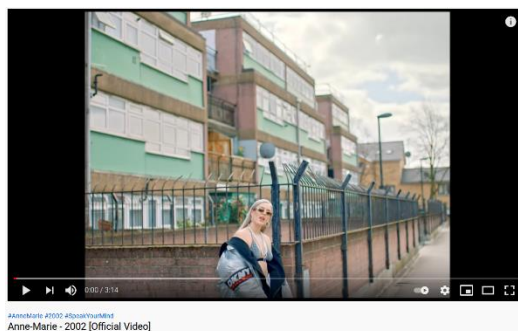
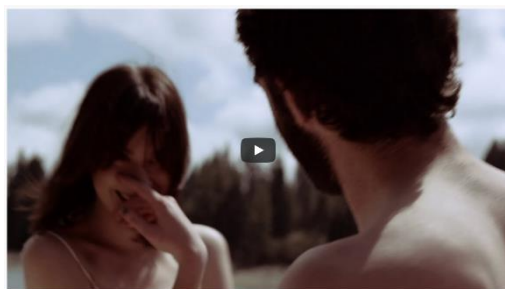
Hinweis 2:

Mit dem Passwort „EINGANGSTÜR“ seid ihr nun auf das Türrätsel gelangt. Drei Türen – drei QR Codes. Zudem habt ihr den Hinweis, dass euch nur eine der Türen zum Anfang der Geschichte bringen wird. Scannt die jeweiligen QR-Codes.



Hinweis 3 /Lösung:

Jeder QR-Code hat euch auf ein YouTube-Video geführt.
Die Titel der Lieder sind Jahreszahlen.



1957, 2002 und 1950

Der Europatag führt bekanntlich auf den 9. Mai 1950 zurück.

Lösung: 1950

Rätsel Nr. 6 – Wand im Serverraum

Hinweis 1:

Schaut euch den Raum einmal genau an.
Was fällt euch an Wand und Boden auf?



Hinweis 2:

Das Lösungswort ist im Freimaurercode an der Wand verborgen. Schau noch einmal auf den Rest des Raums - das Alphabet könnte euch helfen.



Hinweis 3 /Lösung:

Die Formen stehen jeweils für einen Buchstaben.
Vergleicht man die Formen an der Wand mit dem Alphabet/Freimaurercode auf dem Boden, ergibt sich das Wort: **EUROPAWOCHE**

A	C	E	B	D	F
G	I	K	H	J	L
M	O	Q	N	P	R
 <div> <div>S</div> <div>U</div> <div>W</div> <div>Y</div> </div> 			 <div> <div>T</div> <div>V</div> <div>X</div> <div>Z</div> </div> 		



EUROPE
DIRECT



EuropaUnion
Schleswig-Holstein

